

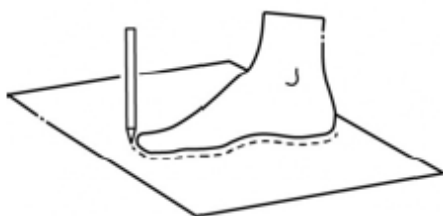
# Velikostní tabulka CLOG



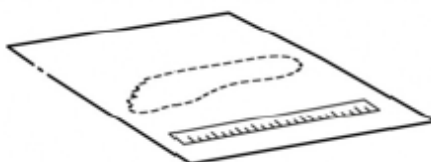
EUR	UK	US		Délka chodidla		Nárt
35 - 36	3,5	5,5		8,81/22,6		8,64/22,15
36 - 37	4,5	6,5		9,05/23,2		8,78/22,5
37 - 38	5	7		9,32/23,9		8,93/22,9
38 - 39	6	8		9,59/24,6		9,08/23,3
39 - 40	7	9		9,83/25,2		9,24/23,7
41 - 42	8,5	10,5		10,37/26,6		9,56/24,5
43 - 44	10	12		10,88/27,9		9,87/25,3
45 - 46	11,5	13,5		11,39/29,2		10,16/26,05
47 - 48	13	15		11,93/30,6		10,47/26,85

## Jak správně měřit?

1.



2.



3.



1. Stoupněte si na prázdný papír. Tužkou opatrně kolem nohy vytvořte obrys. Mějte na paměti, že tužka je obvykle šikmo k listu.
2. Pomocí pravítka změřte délku každé nohy. Odeberte 5 mm (což je obvykle velikost tužky) a zaznamenejte délku nejdelšího chodidla.
3. Umístěte krejčovský metr kolem nártu. Přitáhněte ji těsně, ne však pevně. Změřte kolem nártu každé nohy a zaznamenejte si tu větší.

Poznámka: Tato měření by mělo být provedeno na konci dne, protože nohy mají tendenci během dne otékat. Také by měla být noha měřena s ponožkami, které budou pravděpodobně s novými boty používány.