

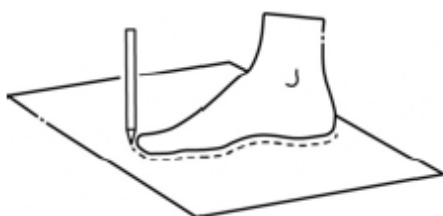
# Velikostní tabulka BREELITE



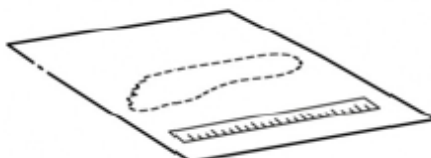
EUR	UK	US		Délka chodidla		Nárt
36	4	6		9,08/23,3		8,54/21,9
37	4,5	6,5		9,36/24		8,75/22,4
38	5,5	7,5		9,59/24,6		8,93/22,9
39	6,5	8,5		9,86/25,3		9,08/23,3
40	7	9		10,10/25,9		9,28/23,8
41	8	10		10,37/26,6		9,47/24,3
42	9	10		10,64/27,3		9,63/24,7
43	10	11		10,88/27,9		9,82/25,2
44	10,5	11,5		11,15/28,6		10,02/25,7
45	11,5	12,5		11,42/29,3		10,17/26,1
46	12	13		11,66/29,9		10,37/26,6

## Jak správně měřit?

1.



2.



3.



1. Stoupněte si na prázdný papír. Tužkou opatrně kolem nohy vytvořte obrys. Mějte na paměti, že tužka je obvykle šikmo k listu.
2. Pomocí pravítka změřte délku každé nohy. Odeberte 5 mm (což je obvykle velikost tužky) a zaznamenejte délku nejdelšího chodidla.
3. Umístěte krejčovský metr kolem nártu. Přitáhněte ji těsně, ne však pevně. Změřte kolem nártu každé nohy a zaznamenejte si tu větší.

Poznámka: Tato měření by mělo být provedeno na konci dne, protože nohy mají tendenci během dne otékat. Také by měla být noha měřena s ponožkami, které budou pravděpodobně s novými boty používány.