

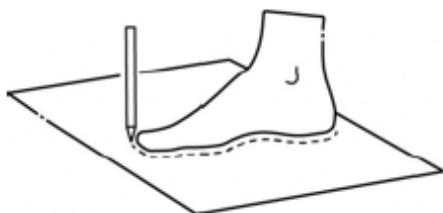
Velikostní tabulka NUBE



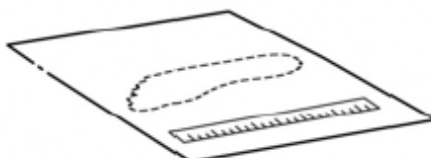
EUR	UK	US		Délka chodidla		Nárt
35	3	5		8,69/22,3		8,52/21,85
36	4	6		8,97/23,0		8,67/22,25
37	4,5	6,5		9,24/23,7		8,83/22,65
38	5,5	7,5		9,47/24,3		8,98/23,05
39	6,5	8,5		9,75/25,0		9,14/23,45
40	7	9		10,02/25,7		9,30/23,85
41	8	10		10,25/26,3		9,45/24,25
42	8,5	10,5		10,53/27,0		9,61/24,65
43	9,5	11,5		10,8/27,7		9,76/25,05
44	10	12		11,03/28,3		9,92/25,45
45	11	13		11,31/29,0		10,08/25,85
46	12	14		11,58/29,7		10,23/26,25

Jak správně měřit?

1.



2.



3.



1. Stoupněte si na prázdný papír. Tužkou opatrně kolem nohy vytvořte obrys. Mějte na paměti, že tužka je obvykle šikmo k listu.
2. Pomocí pravítka změřte délku každé nohy. Odeberte 5 mm (což je obvykle velikost tužky) a zaznamenejte délku nejdelšího chodidla.
3. Umístěte krejčovský metr kolem nártu. Přitáhněte ji těsně, ne však pevně. Změřte kolem nártu každé nohy a zaznamenejte si tu větší.

Poznámka: Tato měření by mělo být provedeno na konci dne, protože nohy mají tendenci během dne otékat. Také by měla být noha měřena s ponožkami, které budou pravděpodobně s novými boty používány.