

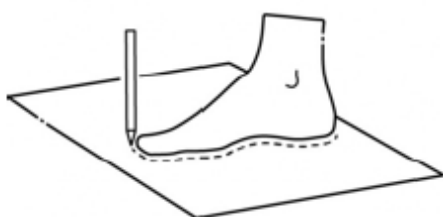
Velikostní tabulka FEEL



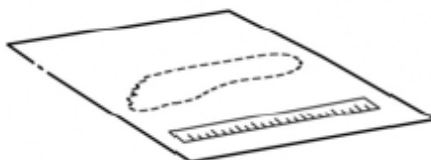
EUR	UK	US		Délka chodidla		Nárt
36	4	6		8,85/22,7		8,97/23,0
37	4,5	6,5		9,13/23,4		9,13/23,4
38	5	7		9,38/24,05		9,28/23,8
39	6	8		9,63/24,7		9,44/24,2
40	7	9		9,9/25,4		9,59/24,6
41	7,5	9,5		10,16/26,05		9,75/25,0

Jak správně měřit?

1.



2.



3.



1. Stoupněte si na prázdný papír. Tužkou opatrně kolem nohy vytvořte obrys. Mějte na paměti, že tužka je obvykle šikmo k listu.
2. Pomocí pravítka změřte délku každé nohy. Odeberte 5 mm (což je obvykle velikost tužky) a zaznamenejte délku nejdelšího chodidla.
3. Umístěte krejčovský metr kolem nártu. Přitáhněte ji těsně, ne však pevně. Změřte kolem nártu každé nohy a zaznamenejte si tu větší.

Poznámka: Tato měření by mělo být provedeno na konci dne, protože nohy mají tendenci během dne otékat. Také by měla být noha měřena s ponožkami, které budou pravděpodobně s novými boty používány.