

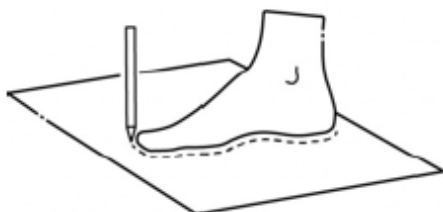
Velikostní tabulka BLOC



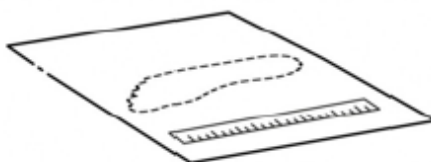
EUR	UK	US		Délka chodidla		Nárt
34/35	2,5	4,5		8,52/21,85		7,99/20,50
36	3,5	5,5		8,91/22,85		8,22/21,10
37	4,5	6,5		9,18/23,55		8,38/21,50
38	5,5	7,5		9,43/24,20		8,54/21,90
39	6	8		9,69/24,85		8,65/22,20
40	7	9		9,69/25,55		8,81/22,60
41	7,5	9,5		10,21/26,20		8,93/22,90
42	8,5	10,5		10,43/27,45		9,32/23,90
43	9	11		10,68/28,10		9,55/24,50
44	10	12		10,93/28,75		9,71/24,90
45	10,5	12,5		11,21/29,45		9,86/25,30
46	12	14		11,6/30,45		10,08/25,85

Jak správně měřit?

1.



2.



3.



1. Stoupněte si na prázdný papír. Tužkou opatrně kolem nohy vytvořte obrys. Mějte na paměti, že tužka je obvykle šikmo k listu.
2. Pomocí pravítka změřte délku každé nohy. Odeberte 5 mm (což je obvykle velikost tužky) a zaznamenejte délku nejdelšího chodidla.
3. Umístěte krejčovský metr kolem nártu. Přitáhněte ji těsně, ne však pevně. Změřte kolem nártu každé nohy a zaznamenejte si tu větší.

Poznámka: Tato měření by mělo být provedeno na konci dne, protože nohy mají tendenci během dne otékat. Také by měla být noha měřena s ponožkami, které budou pravděpodobně s novými boty používány.